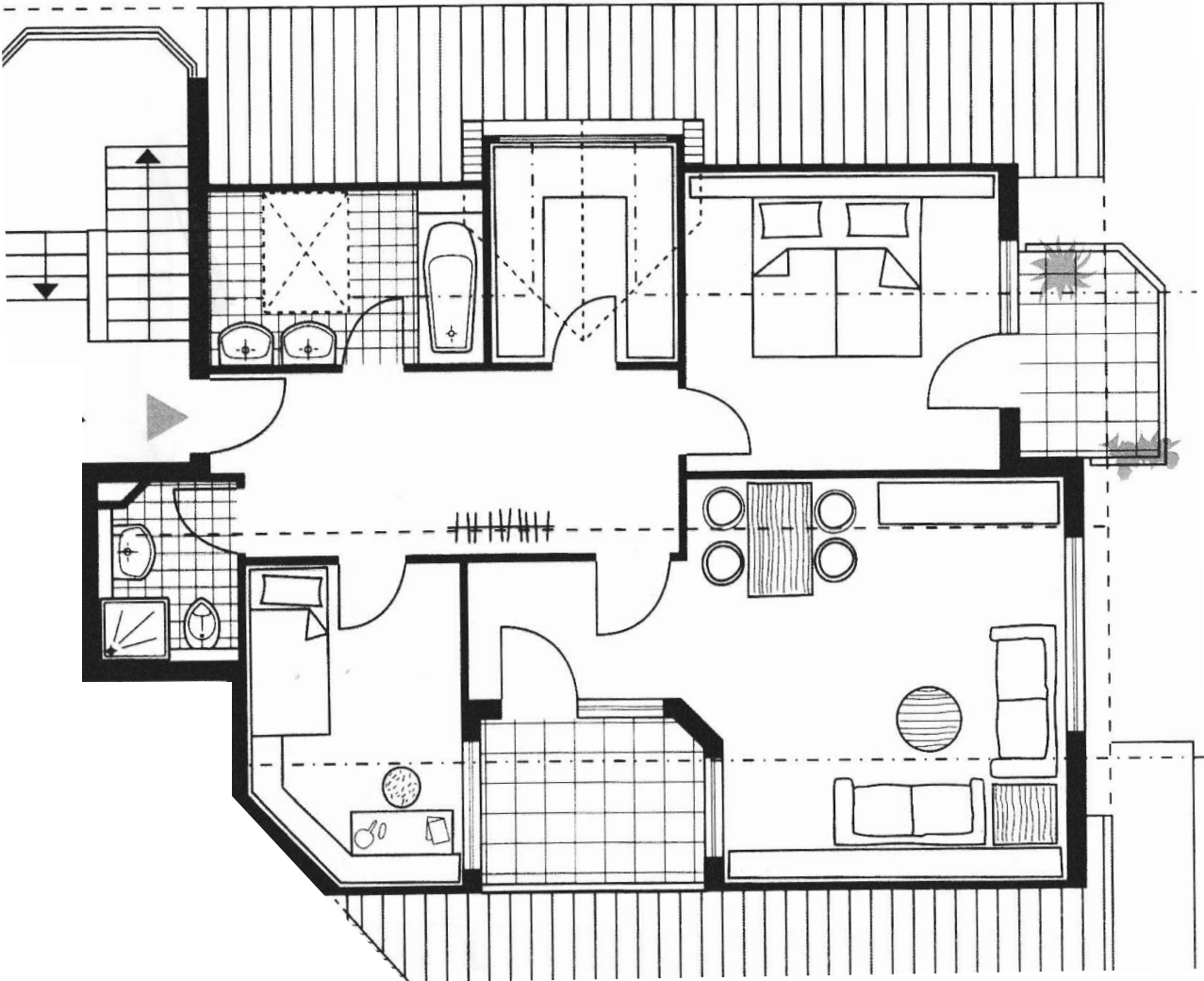


VM.354 - Interne Objektnummer ••• Grundriss ••• 3 Zimmer Wohnung ••• 70839 Gerlingen
Grundriss



Nr. 109, Dachgeschoß

Wohnen	21.75 m ²
Küche	4.04 m ²
Eltern	10.36 m ²
Kind	7.42 m ²
Bad	4.45 m ²
WC/Dusche	3.22 m ²
Diele	11.55 m ²
<hr/>	
	62.79 m ²
- 2 1/2 Putz	1.26 m ²
<hr/>	
	61.53 m ²
Balkon zu 1/2	2.32 m ²
Terrasse zu 1/2	2.73 m ²
<hr/>	
Wohnfläche	66,58 m²