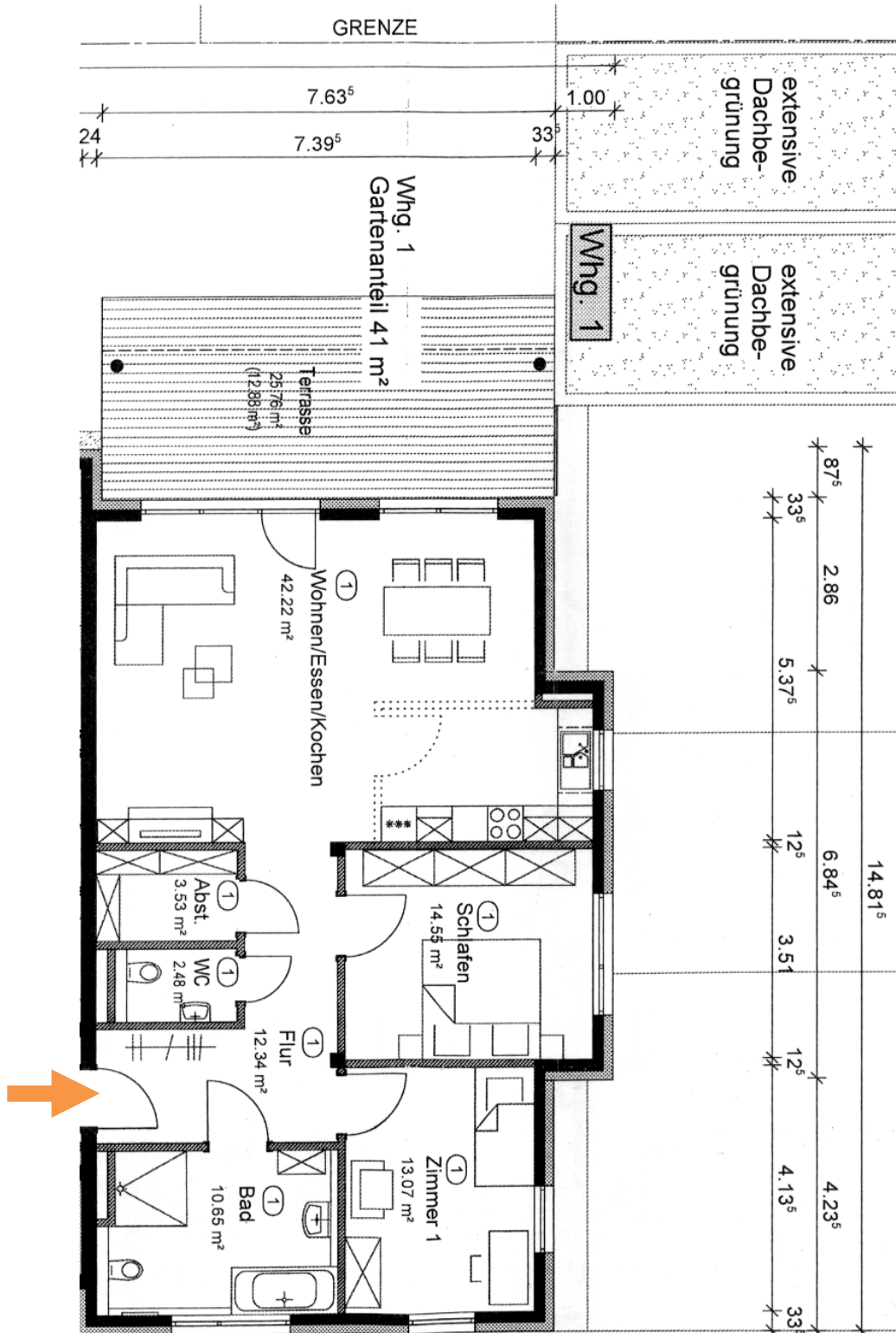


VM.341 - Interne Objektnummer
 Grundriss 1. Obergeschoss ••• **3 Zi. Whg. mit Terrasse**
 71735 Eberdingen-Nussdorf



Berechnung der Wohnfläche nach WOFIV

Grundlagen:	Putzabzug:	1,5%
	Faktor Balkon/Terrasse:	1/2

Nr.	Raumbezeichnung	Grundfläche m²	Abzug/Faktor	Wohnfläche m²
Whg. 1	Abst.	3,59	1,5%	3,53
	Bad	10,81	1,5%	10,65
	Flur	12,53	1,5%	12,34
	Schlafen	14,78	1,5%	14,55
	Terrasse	25,76	1/2	12,88
	WC	2,52	1,5%	2,48
	Wohnen/Essen/Kochen	42,87	1,5%	42,22
	Zimmer 1	13,27	1,5%	13,07
		126,13		111,74